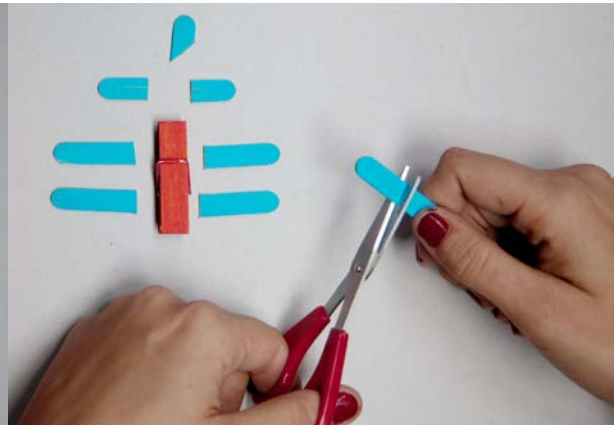
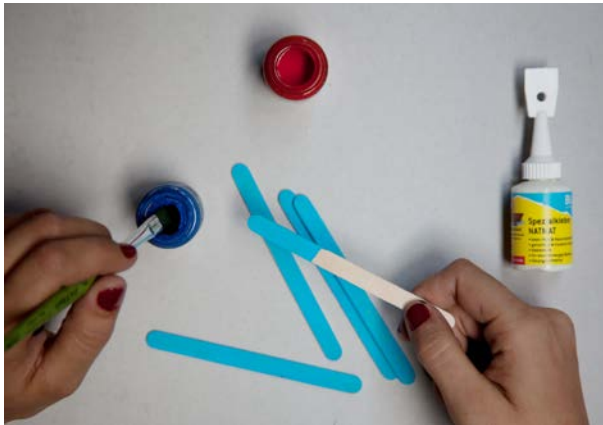


Aeroplanino

Materiale necessario

- Bastoncini di legno da gelato
- Molletta/e
- Taglierina
- Pennello
- Colori acrilici
- Colla speciale BLANCOL NATMAT



1. Dipingete innanzitutto i bastoncini di legno per gelato e le mollette di due diversi colori. Per creare un contrasto migliore, consigliamo di utilizzare due colori vivaci. Lasciate asciugare bene il tutto.



2. Tagliate i bastoncini di legno per gelato in modo tale che alla fine abbiate quattro bastoncini da circa 4 cm, due da circa 2 cm e uno da circa 2 cm con un angolo da 45°.

3. A questo punto incollate i bastoncini di legno per gelato con la colla speciale BLANCOL NATMAT sulla molletta. Lasciate asciugare bene il tutto. Ed ecco che il vostro aeroplanino è pronto al decollo!

