

## Fenicottero portachiavi

### Materiale necessario

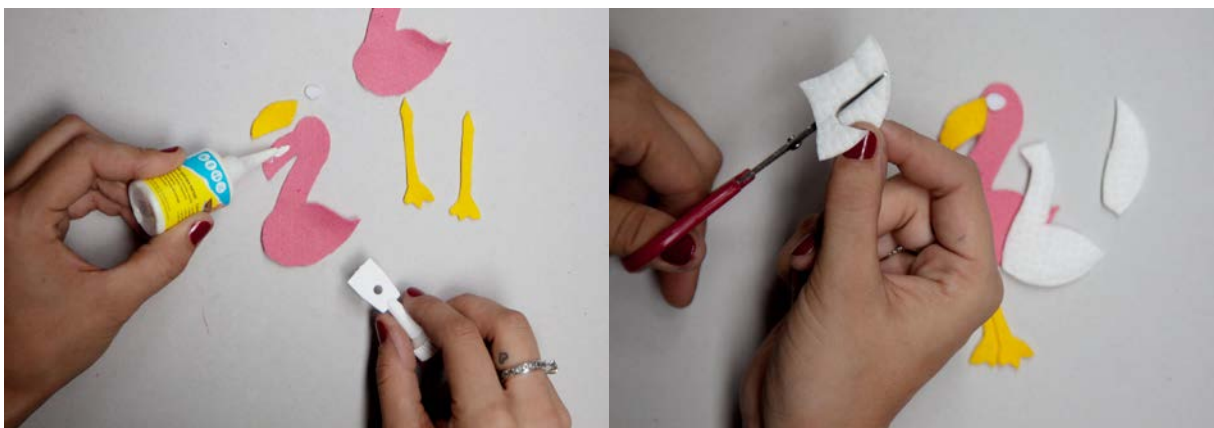
- Feltro in diversi colori
- Portachiavi con occhiello
- Ovatta o dischetti di ovatta
- Ago
- Filo del colore adatto
- Forbici
- Matita
- Feltro
- Colla speciale BLANCOL TEXTILE



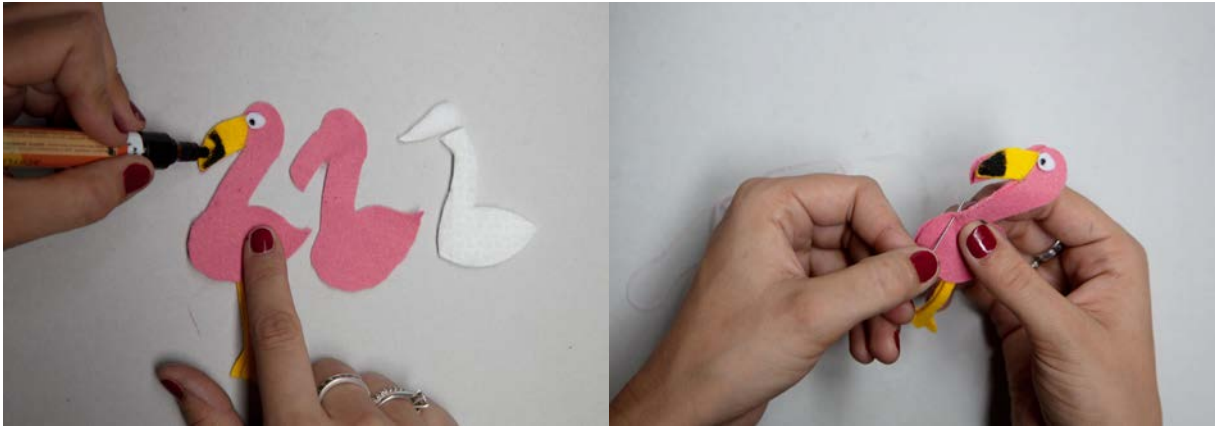
1. Disegnate innanzitutto la forma del fenicottero su un pezzo di feltro. Tutte le forme sono necessarie due volte.



2. Ritagliatele e incollate gli occhi, il becco, le zampe e le ali con la colla speciale BLANCOL TEXTILE al punto giusto del corpo del fenicottero. Lasciare asciugare bene.



3. Disegnate la forma del fenicottero sul disco di ovatta e tagliatela 1 mm più piccola rispetto alla forma originale. Dipingete a questo punto le pupille negli occhi e colorate di nero la punta del becco. Incollate e cucite il disco di ovatta tra le sagome del corpo del fenicottero.



4. A questo punto incollate il fenicottero al portachiavi ed ecco che il vostro portachiavi a forma di fenicottero è pronto!

