

Porte-clés flamant rose

Matériel nécessaire:

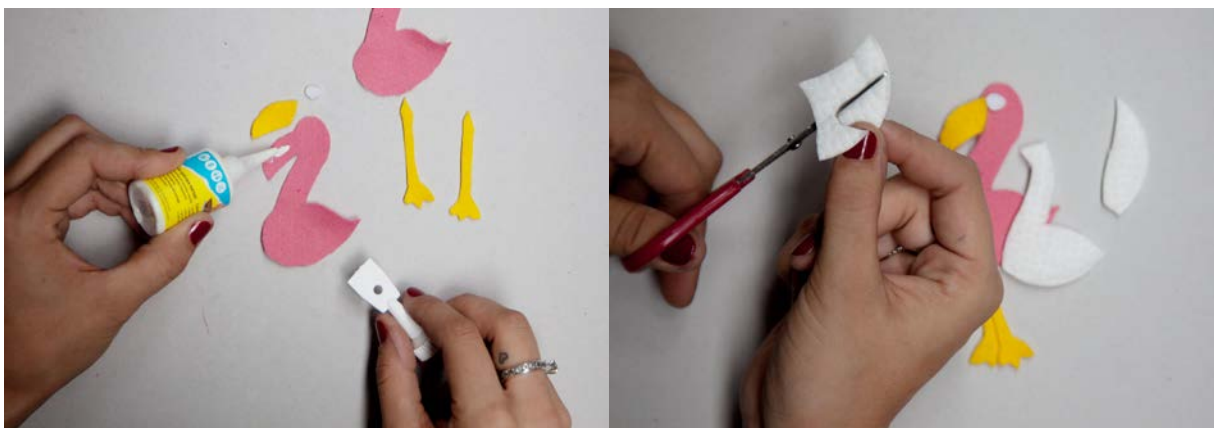
- Feutrine de différentes couleurs
- Porte-clés avec œillet
- Coton ou disques de coton
- Aiguilles
- Fils dans la couleur correspondante
- Ciseaux
- Crayon à papier
- Crayon-feutre
- Colle spéciale TEXTILE BLANCOL



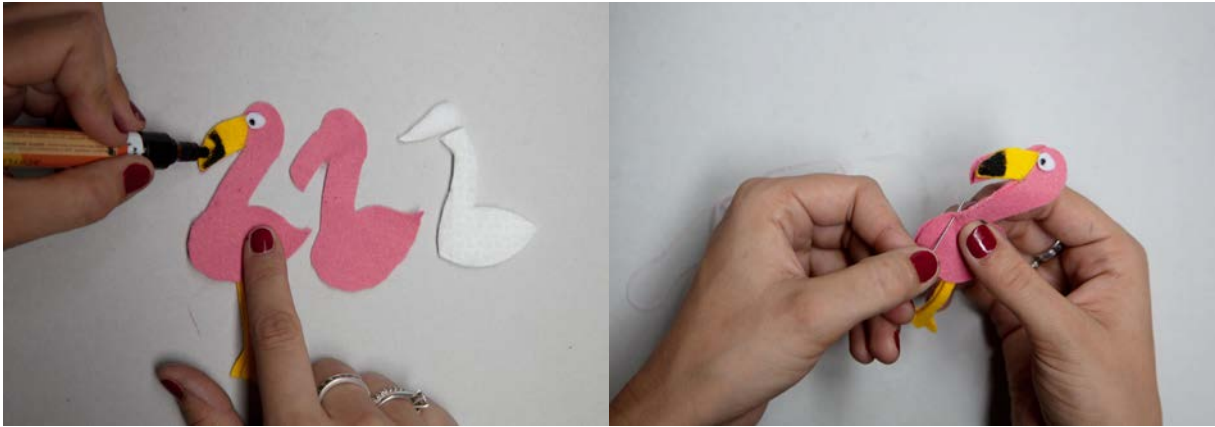
1. Dessinez dans un premier temps le flamant rose sur votre feutrine. Tous les motifs doivent être réalisés en double.



2. Découpez-les et collez les yeux, le bec, les pattes et les ailes avec la colle spéciale TEXTILE BLANCOL au bon endroit sur le corps du flamant rose. Bien laisser sécher.



3. Dessinez le flamant rose sur un disque de coton et découpez-le de manière à ce qu'il soit env. 1 mm plus petit que le motif d'origine. Vous pouvez maintenant colorier en noir les pupilles des yeux du flamant rose ainsi que la pointe de son bec. Ensuite, vous devez insérer la partie découpée en coton entre les deux flamants roses en feutrine.



4. Pour terminer, vous n'avez plus qu'à coudre le flamant rose sur le porte-clés et voilà, celui-ci est terminé!

