

Flamingo- Schlüsselanhänger

Das benötigt ihr an Material:

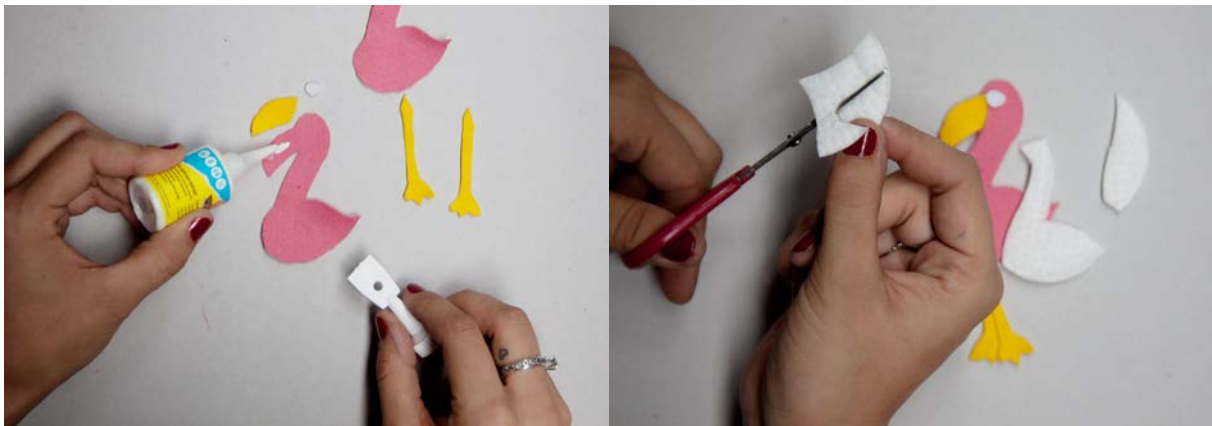
- Filzstoff in verschiedenen Farben
- Schlüsselanhänger mit Öse
- Watte oder Watte-Pads
- Nadel
- Faden in der entsprechenden Farbe
- Schere
- Bleistift
- Filzstift
- BLANCOL Spezialkleber TEXTILE



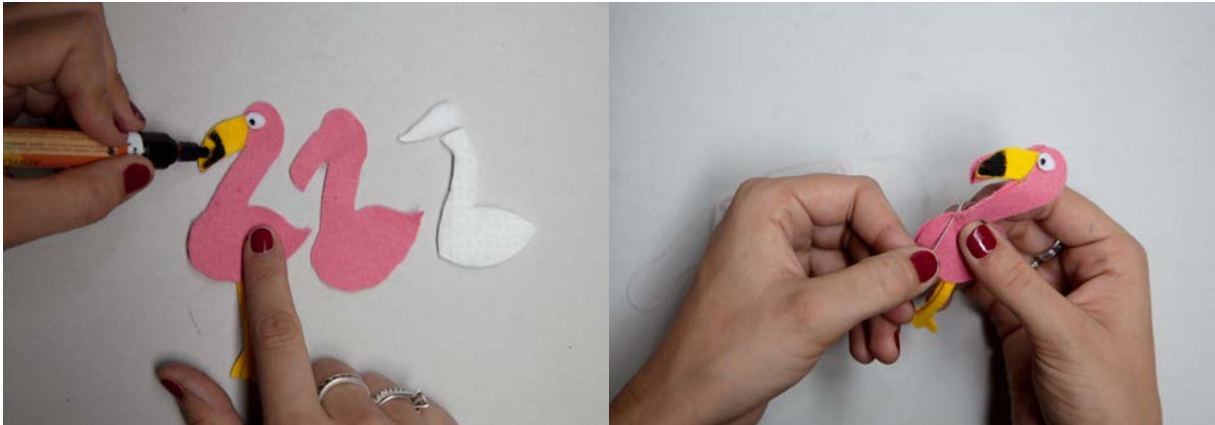
1. Zeichnet zunächst die Flamingo-Form auf euren Filzstoff. Alle Formen werden zwei Mal benötigt.



2. Schneidet diese nun aus und klebt die Augen, den Schnabel, die Beine und die Flügel mit dem BLANCOL Spezialkleber TEXTILE an die richtige Stelle des Flamingo Körpers. Gut trocknen lassen.



3. Zeichnet die Flamingo-Form auf das Watte-Pad und schneidet diese ca. 1 mm kleiner aus als die originale Form. Dem Flamingo werden nun noch Pupillen in die Augen und eine schwarze Schnabelspitze angemalt. Danach wird das Watte-Pad zwischen dem Flamingo Körper geklemmt und zusammengenäht.



4. Den Flamingo nun noch an den Schlüsselanhänger annähen und fertig ist euer Flamingo-Schlüsselanhänger.

